

あなたのまちの身近な福祉情報誌

だれもが生き生きと暮らせる
福祉のまちづくりを目指して



社会福祉法人

岡山市社会福祉協議会

〒700-8546 岡山市北区鹿田町一丁目1番1号

☎(086)225-4051 FAX(086)222-8621

U R L <http://www.fukushiokayama.or.jp/Okayama/Okayama.htm>

E - Mail sya-s@mx32.tiki.ne.jp



No.115

平成 27 年 4 月

古紙配合率 70%再生紙を使用しています。R70

建部町在宅福祉 サービスセンター ほのぼの荘



瀬戸町デイ サービスセンター



～住み慣れた地域で、笑顔で生き生きと暮らし続けるために！！～

ほのぼの荘・瀬戸町デイサービスセンターでは、職員一丸となって頑張っています

主な業務

- ◎通所介護 ◎介護予防通所介護
- ◎居宅介護支援事業所 ◎訪問介護
- ◎予防訪問介護
- ◎介護機器・福祉機材貸出
- ◎配食サービス (ひまわり給食サービス)
- ◎高齢者福祉施設「福寿苑」



岡山市北区建部町福渡 1008-1 ☎ 086-722-4500

主な業務

- ◎通所介護 ◎介護予防通所介護



岡山市東区瀬戸町下 146-1 (健康福祉の館内) ☎ 086-952-2604

今年もやります！ 「2015年夏のボランティア体験事業」

ボランティアセンターでは、毎年恒例の「夏のボランティア体験事業」（通称：夏ボラ）を実施します。“夏ボラ”とは、夏の期間を利用して岡山市内の福祉施設や保育所、ボランティア団体やNPO法人等の協力を得てボランティア体験をするものです。様々な分野でのボランティア体験を通して、視野を広げてみませんか？

「何か社会貢献したい！」、「将来の仕事のことを考えたい」、「小さい頃にお世話になった児童館だから」、「障がいのある方と関わりたいから」、「生まれ育った地域で何かボランティアをしたい」、「自分の経験のために」・・・と、参加するキッカケや想いは様々です。ボランティア活動先でもいろいろな想いを持った人や、様々な立場の人と出会うことでしょう。ボランティア活動であなたの世界がきっと広がっていきますよ。

- 平成27年5月中旬より受付開始予定
- ホームページでのお知らせや、各学校へ案内を送付いたします

お問い合わせ ボランティアセンター 電話 086-222-8619

ボランティアによって、たくさんの人と出会い、色々な考えや想いを知って勉強になりました。大学生になっても、なんでもやってみたいです。
(女子高校生 高齢者施設でボランティア)



ボランティア活動保険「天災プラン」の保険料が改正されています。詳しくは下記をご参照ください。

日本国内でのボランティア活動中のケガや賠償責任を補償！！

平成27年度

ボランティア活動保険

全国200万人
加入！！

補償金額（保険金額）

保険金の種類		プラン	Aプラン	Bプラン	
ケガの補償	死亡保険金		1,200万円	1,800万円	
	後遺障害保険金		1,200万円 (限度額)	1,800万円 (限度額)	
	入院保険金日額		6,500円	10,000円	
	手術 保険金	入院中の手術		65,000円	100,000円
		外来の手術		32,500円	50,000円
	通院保険金日額		4,000円	6,000円	
	特定感染症の補償		上記後遺障害、入院、通院の 各補償金額(保険金額)に同じ		
	葬祭費用保険金 (特定感染症)		300万円(限度額)		
	賠償責任補償	賠償責任保険金 (対人・対物共通)		5億円 (限度額)	5億円 (限度額)

年間保険料

タイプ		プラン	Aプラン	Bプラン
基本タイプ			300円	450円
天災タイプ(※) <small>(基本タイプ+地震・噴火・津波)</small>			430円	650円

<http://www.fukushihoken.co.jp>

ふくしの保険

検索

(※)天災タイプでは、天災(地震・噴火・津波)に起因する被保険者自身のケガを補償しますが、賠償責任の補償については、天災に起因する場合は対象になりません。

保険金をお支払いする主な例



ボランティア行幸用保険

(普通傷害保険、国内旅行傷害保険特約付傷害保険、賠償責任保険)

送迎サービス補償

(普通傷害保険)

福祉サービス総合補償

(普通傷害保険、賠償責任保険、約定履行費用保険)

●お申込み、詳しい内容のお問い合わせは、あなたの地域の社会福祉協議会へ●

団体契約者 **社会福祉法人
全国社会福祉協議会**

(引受幹事保険会社) 損害保険ジャパン日本興亜株式会社
TEL: 03(3593)6824

取扱代理店 **株式会社 福祉保険サービス**

〒100-0013 東京都千代田区霞が関3丁目3番2号 新霞が関ビル17F
TEL: 03(3581)4667 FAX: 03(3581)4763
受付時間: 平日の9:30~17:30(12/29~1/3を除きます。)

この保険は、全国社会福祉協議会が損害保険会社と一括して締結する団体契約です。

内祝・香典返しなどにかえて福祉事業へのご寄付は岡山市社会福祉協議会へ

あなたの身近な社協の窓口!!

岡山市社会福祉協議会には現在 6 カ所の区事務所と 4 カ所の分室があります。
お近くの区事務所・分室をぜひご利用ください。

区事務所・分室ではこんな業務をしています♪

- ・小地域福祉活動の推進（支部・地区社協活動、ふれあい・いきいきサロン、子育てサロン、元気の出る会、安全・安心見守り・声かけ推進事業、小地域ケア会議への協力等）
- ・各種の受付窓口（寄附・会員会費・共同募金・ボランティア保険・介護予防ポイント）
- ・相談対応（生活福祉資金、ボランティア、日常生活自立支援事業、成年後見制度、ひまわり福祉相談等）
- ・各福祉区民生委員児童委員協議会事務局（※区事務所のみ）



Facebook
でも
随時活動を紹介
しています!



北区中央事務所（岡山市保健福祉会館内）

電話：086-225-4051 ファックス：086-222-8621

北区北事務所（北ふれあいセンター内）

電話・ファックス：086-250-2007

御津分室（御津老人福祉センター内）

電話：086-724-3121 ファックス：086-724-2934

建部分室（建部町老人福祉センター内）

電話・ファックス：086-722-1770

中区事務所（中区福祉事務所内）

電話：086-238-9200 ファックス：086-238-9500

東区事務所（西大寺ふれあいセンター内）

電話・ファックス：086-942-3260

瀬戸分室（瀬戸公民館内）

電話：086-952-4441 ファックス：086-952-2225

南区南事務所（南ふれあいセンター内）

電話：086-263-0012 ファックス：086-263-0080

南区西事務所（西ふれあいセンター内）

電話・ファックス：086-281-0027

灘崎分室（岡山市ウェルポートなださき内）

電話：086-362-4265 ファックス：086-362-4629



赤い羽根共同募金運動に ご協力ありがとうございました



88,507,626円

昨年 10 月 1 日に、全国一斉にスタートした赤い羽根共同募金運動は、12 月 31 日をもって終了いたしました。

街頭募金をはじめ、戸別募金、法人募金、職域募金、学校募金、卓上募金箱の設置等、さまざまな場面で市民の皆様から温かいおもいやりの心をいただき、心より感謝を申し上げます。

皆様からの心のこもった募金は、社会福祉法人岡山県共同募金会を通じて、共同募金配分金として、岡山市の地域福祉活動や、高齢者・障がい者・児童・母子等福祉関係団体等への助成や、岡山市外広域での活動や災害時の備えのため等に活用させていただきます。

ホームページを リニューアルしました



平素は『福祉の店 元気の輪』・『ふれあい福祉ショップ テルベ』をご愛顧いただき、誠にありがとうございます。

新しいホームページは、障害者・高齢者の手作り作品等を掲載する商品カタログサイトとして全面的にリニューアルしました。ひとつひとつの商品を具体的にみるできるようになっています。

またリニューアルにあたり、トップページのアドレスが

< <http://www.genki-wa.jp> > に変わりました。

新しい商品情報や出張販売の予定など、より見やすく、より情報が充実したサイトになるよう随時更新をしていきます。

今後とも『福祉の店 元気の輪』・『ふれあい福祉ショップ テルベ』をどうぞよろしくお願いたします。

日常生活自立支援事業 生活支援員さん募集!!

地域には高齢や障がいによって判断能力が不十分なため、福祉サービスの利用手続きや日々のお金の管理に不安を抱えている方がおられます。日常生活自立支援事業では、そのような方々が安心して生活が出来るようにお手伝いをして下さる、生活支援員さんを募集しています。興味・関心のある方、お気軽にお問い合わせください!

- 【応募資格】・ボランティア活動や福祉に関心のある方
 ・週 1 日程度の活動が可能の方※資格の有無は問いません。
- 【活動内容】 定期的に利用者の自宅や入所施設を訪問し、生活費を届けていただきます。
- 【活動費】 1 時間あたり 720 円 (交通費は別途支給)

お問い合わせ

生活支援・総合相談課 日常生活自立支援係

電話 086-225-4051

新役員紹介

新たに就任した社会福祉法人 岡山市社会福祉協議会の理事、監事、評議員を紹介いたします。(平成 27 年 2 月 1 日現在)

理 事 (20 名)

会 長	内田 通子							
副会長	横山 洋	藤原 繁利	深井 忠夫	岸本 俊男				
	那須 正己	高原 弘海	笠井 祥司	加藤 公彦	赤井 史人			
	正保 弘行	中山 清司	遠藤 太郎	廣田 省吾	原 三郎			
	塩見 槇子	森上 綾子	辻 正子	多田 慎治	川野 豊			

監 事 (3 名)

安永 幸賢 麻岡 正義 岡崎 優子

評議員 (41 名)

内田耕三郎	波多 清美	森 智幸	齊藤 晴雄	柴田 拓己
佐藤 一哉	樋口 俊司	福田 博明	埋橋 信行	小橋 繁
三宅 勝彦	人見 昭	小林 好美	分島 良俱	森清 隆昭
畠中 正博	阪本 康己	橋本 進	田淵 正志	山上 重信
岸 仁	西原 誠	藤原 康容	米田 敏夫	和気 輝雄
羽田 貞義	枝松 誠一	正木 重子	伏見 公誠	竹原 信之
安井 貞子	高山 学	上平 智一	松井 義孝	光畑 禮子
山上 勤	渡辺 四郎	美甘 貞美	二嶋加寿美	山本 秀生
児玉 睦子				

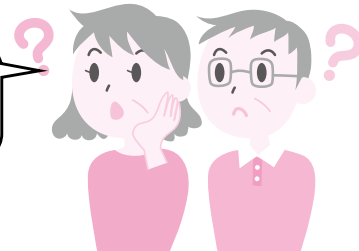
ひまわり福祉相談センターからのお知らせ

あなたの未来を応援します！

～年金・労働問題相談会のご案内～

- ・日時 平成27年4月15日(水)、5月20日(水)、6月17日(水)13時～16時
- ・場所 ひまわり福祉会館(岡山市北区大供二丁目4-25)
- ・電話 086-222-8618(相談専用)
- ・相談員 坂口 晃(社会保険労務士)

「いつから年金はもらえるの?」「年金に関する書類の意味がわからない」
 「年金の請求はどうやってするの?」「死亡や障がいになった時の年金は?」



年金・労働問題についてお困りのことはありませんか?
 予約は要りませんので、お気軽にご相談にお越しください!

西ふれあいセンターからのお知らせ

「第24回 妹尾・箕島ふるさとさくら祭」

(主催:妹尾・箕島ふるさとさくら祭実行委員会)

- ・日時:平成27年4月5日(日)
10:00~15:30
- ・場所:妹尾公園一帯
- ・西ふれあいセンターは例年通り、さくら茶の無料配布を行います。
- ・福祉の店元気の輪も出店します!
社協妹尾支部は共同募金PR等を行います。



障がい者相談支援(パール特定相談支援事業)

平成27年4月から、障がい者福祉サービス等を利用になるすべての方に「サービス等利用計画」・「障がい児支援利用計画」が必要になります。

新規・更新時には必ず「サービス等利用計画」・「障がい児支援利用計画」を作ることになります。



ご寄附ありがとうございます

(受付期間：平成 26 年 11 月から 27 年 1 月分まで。なお敬称は省略させていただきます。また承諾をいただいた方のみ掲載しております。)

なお、岡山市社協では、市民のみならず、年間を通じて寄附金を受け付けています。

- ◆香典返しや快気祝いの一部
- ◆チャリティバサールの収益金
- ◆学校や職場での募金の一部
- ◆企業の社会貢献として… など、お気軽にご相談、お気持ちをお寄せ下さい。

阿部 恭次 (追川)	大賀 一郎 (片岡)	三宅 信志 (北七区)	三澤 市郎 (西七区)	藤井 幸子 (北七区)	谷本 隆 (北七区)	灘崎地区	平田 和雄 (東畦)	興除地区	大森 猛 (藤田)	山崎 孝志 (藤田)	藤田地区	花谷 幸芳 (大福)	福田地区	藤原 克成 (箕島)	妹尾地区	溝手 修一 (庭瀬)	佐藤 隆義 (大内田)	古備地区	光畑 照子 (河原)	足守地区	林 九二昭 (福崎)	熊澤 武志 (新庄下)	田代 逸登 (下土田)	近藤 逸夫 (真庭市)	和氣 孝昌 (高松原古才)	渡邊 実 (三手)	高松地区	河本 正晴 (升田)	青江 宏昌 (西大寺中野)	西大寺地区	塩見 克也 (津高)	谷口 信之 (福成)	佐々木 勇 (国富)	角田みどり (津島福居)	岡山地区	香典返しに かえてご寄附
---------------	---------------	----------------	----------------	----------------	---------------	------	---------------	------	--------------	---------------	------	---------------	------	---------------	------	---------------	----------------	------	---------------	------	---------------	----------------	----------------	----------------	------------------	--------------	------	---------------	------------------	-------	---------------	---------------	---------------	-----------------	------	-----------------

池上 千歳 (建部町下神目)	菅 明信 (建部町川口)	小山 文章 (建部町福渡)	植田 信子 (建部町福渡)	千田 公一 (建部町核)	ほのぼの荘	岸利喜太郎 (玉野市)	小山 文章 (建部町福渡)	篠原 正司 (建部町市場)	重面 朋延 (建部町川口)	建部地区	峰政耕太郎 (瀬戸町江尻)	伊久富佐子 (瀬戸町弓削)	入江 俊 (瀬戸町肩脊)	石原 朋子 (瀬戸町笹岡)	塚本 英代 (御津金川)	土井 満子 (瀬戸町万富)	笹埜 典正 (瀬戸町宗堂)	柏 智幸 (瀬戸町大内)	片山 清子 (瀬戸町瀬戸)	大岩 道彦 (瀬戸町瀬戸)	岸本 恵司 (瀬戸町宗堂)	瀨戸地区	安藤源治郎 (御津野々口)	森川 薫 (御津虎倉)	則安 俊昭 (御津北野)	矢地 鈴子 (御津川高)	河島 勝 (御津金川)	小坂 洋子 (御津国ヶ原)	大内 宏之 (御津金川)	白髭 俊明 (御津矢原)	古家 清志 (御津新庄)	河田 智秀 (御津野々口)	高田 孝 (宗津)	西岡 良治 (西七区)	片山 光雄 (彦崎)	高取 郁子 (片岡)	平田 実 (西七区)
-------------------	-----------------	------------------	------------------	-----------------	-------	----------------	------------------	------------------	------------------	------	------------------	------------------	-----------------	------------------	-----------------	------------------	------------------	-----------------	------------------	------------------	------------------	------	------------------	----------------	-----------------	-----------------	----------------	------------------	-----------------	-----------------	-----------------	------------------	--------------	----------------	---------------	---------------	---------------

芳愛産業 (赤磐市)	根木 源十郎 (瀬戸町下)	瀬戸山草同好会 (瀬戸町瀬戸)	瀬戸町土ひねり会 (瀬戸町肩脊)	山本 和海 (建部町大田)	瀬戸地区	榑天幸 (足守)	石原 清敏 (中川町)	吉田 仁士 (大多羅町)	御津地区	森 正治 (和気郡)	鈴記 貢 (三浜町)	高田 武子 (本町)	内田 通子 (海吉)	内田 耕三郎 (海吉)	豊登アフレキおまお様同(田町)	趣味の木工 みさお会	岡山地区	フレンドシップ岡山	一般寄付
---------------	------------------	--------------------	---------------------	------------------	------	-------------	----------------	-----------------	------	---------------	---------------	---------------	---------------	----------------	-----------------	------------	------	-----------	------



法人会賞	菅 明信 (建部町川口)	ほのぼの荘	建部地区	善木 佳江 (建部町品田)	戸田 雪子 (建部町建部上)	福島美代子 (建部町建部上)	三浦 誠 (建部町西原)	廣江 倫雄 (倉富)	建部地区	岡山ヤクルト販売(津倉町)	物品寄付	芳愛産業(赤磐市)	114号分訂正	芳愛産業(赤穂市)	赤木美登里 (建部町建部上)	小林 佐与 (建部町建部上)	石井 次郎 (建部町市場)	河原 照男 (建部町富沢)	建部地区
------	-----------------	-------	------	------------------	-------------------	-------------------	-----------------	---------------	------	---------------	------	-----------	---------	-----------	-------------------	-------------------	------------------	------------------	------



平成 27 年度社協会員募集のお願い

岡山市社会福祉協議会が推進している市民の参加と支えあいによる福祉のまちづくりは、公的な制度で支えることができないいわゆる制度の狭間にある地域の課題に取り組むことです。

その活動を支える主要な財源は、市民の皆様方の善意による会員会費です。

市民の皆様方お一人お一人が会員となり、「まちづくりサポーター」として社協をしっかりと支援していただくことが「地域福祉の向上」につながっていきます。

どうか社協の存在意義と福祉活動に特段のご理解とご協力を賜り、社協会員となり財政的な支援を賜りますようお願い申し上げます。

★会員会費(年額)は・・・

- 個人会員・・・ 500円 (1口)
- 特別会員・・・ 1,000円 (1口)
- 法人会員・・・ 5,000円 (1口)
- 施設・団体会員・・・ 5,000円 (1口)

★会員会費の使いみちは・・・

- それぞれの地区での保健福祉活動費として
 - ・地区愛育委員会・地区社会福祉協議会
 - ・支部社会福祉協議会
- 市内全域の在宅福祉活動費として
 - ・ボランティア活動・各種相談活動・高齢者関係事業
 - ・障がい者関係事業・児童母子関係事業等



社協の児童館へ あそびにきてね!



開館時間：4月～9月 10時～17時
 10月～3月 10時～18時
 休館日：毎週月曜日・第3日曜日・祝日・年末年始(12/29～1/3)



ゆう遊プラザ

岡山市東区瀬戸町瀬戸143-2

電話 086-908-0415
 ファックス 086-908-0416



三村寿美

子どもたちが安心して、安全に遊べるようにいろんなことに気を配っていきたくです!



平野美恵

子育て相談や、悩みごと、寄り添いながら一緒に考え解決していきたいです!

松本 竜

元気いっぱい! みんなで思いっきり体を動かして楽しく遊びたいです!

伊原聡子

いつでも笑顔!一緒に遊んで、一緒に悩んで、一緒にいっぱい笑い合いたいです!

小田昌代

児童館は、誰でもいつでも来られるところ。一人ひとりとの出会いを大切にしていきたいです!



平津児童館

岡山市北区檜津2168

電話/ファックス 086-284-0348



森安順子

子育てについての悩み、相談など、多方面からしっかりとサポートしていきたいです! いろんな活動をしているので、気楽に遊びに来てください!



栗山容子

子どもにとって、遊びはとても大切なもの。しっかり遊びを盛り上げていきたいです!

