



おかやま 社協だより

社会福祉法人
岡山市社会福祉協議会

〒700-8546 岡山市北区鹿田町一丁目1番1号

☎ (086) 225-4051

FAX (086) 222-8621

URL <http://www.fukushiokayama.or.jp/Okayama/Okayama.htm>

e-mail sya-s@mx32.tiki.ne.jp

No.99

平成23年5月

古紙配合率70%再生紙を使用しています

がんばろう日本、がんばろう東北

3月11日に東北地方太平洋沖で発生した地震により、
甚大な被害が発生しました。
岡山市社会福祉協議会では、職員を現地に派遣すると共に、
ボランティア支援活動を行いました。



仙台市の津波の被害の様子



仙台市ボランティアセンターの様子

岡山から被災地へ～今私たちにできること～

地震発生後、多くの方がボランティアに登録してくださり、街頭募金活動や物資仕分け等ボランティア活動をしてくださいました。

また、たくさんの市民の方々に義援金の募金にご協力いただき、本当にありがとうございました。

義援金の内容については本誌2,3ページ、ボランティア活動については本誌6ページをご覧ください。



東北地方太平洋沖地震義援金（岡山市社会福祉協議会受付、敬称及び義援金額は、省略）

受付期間：平成23年3月14日～
3月31日 現在 募金額

12,296,785円
(うち、街頭募金額439,695円)

事務局受付分

坂本 學、高田武子、山本富哉、八谷聡浩、松川 誠、賀門公之・信子、村上浩美、(有)浅田文具店、水島ゴム工業用品株式会社、北川 稔、岡山大学・大学院学生有志の災害援助会、内田通子、小林良久、井上 学、定廣正志、久世いづみ、松原智一、石原聡子、瀧上利香、釜瀬絹子、平田幹人、三宅隆之、(助)岡山市ふれあい公社親睦会、梅原桂子、岩崎孝子、中山智行、伊澤芳恵、(有)ヒラキ、岡本哲明、岡本祥子、安藤勝司、西崎孝明、石澤 哲、旭竜地区社会福祉協議会、法友会、大畑早苗、駅前女性のつどい、鹿田地区社会福祉協議会、南輝学区環境衛生協議会、土肥啓利、深柢地区民生委員児童委員協議会、平井学区操南団地町内会、富田寿会有志、岡南学区社会福祉協議会、加茂学区三本木町内会、若浪会、大野地区民生委員・児童委員協議会、岡崎優子、津島地区社会福祉協議会、津島地区民生委員児童委員協議会、(福)報恩積善会、岡山鳥城ライオンズクラブ、新野田町内会、三門保育園保護者会、三門地区社会福祉協議会、岡山市勤労者福祉サービスセンター、多田慎治、岡山市立三勲小学校児童会、岡山市立三勲幼稚園、岸野、大元学区下中野野崎町内会 鷹取貞一、片山木工所、足守山下公園愛護委員会会長木下公宏、西古松本町町内会、明星産商(株)岡山工場、井上敏志、三勲学区御成町町内会、芳明地区社会福祉協議会、株式会社シップ・シー、岡山市社会福祉協議会職員互助会、陵南学区愛育委員会、三門地区民生委員・児童委員協議会、伊丹百合子

北区北事務所・御津分室・建部分室

森本 直、楯村明聖、井上博之、景山繁樹、影山 渉、菅原登志江、船場弘子、河本照子、北山恵子、加茂学区加茂平田町内会、アイサービスセンターわかば、田口良子、片山忠正、岡山市社会福祉協議会津高支部、一宮元気の出る会、岡山市北区津高地域センター、春田尚武、平田須賀子、溝口忠弘、よこいゆめクラブ、河原毅、千田信子、式見佳子、建部小学校、御津小学校、蜂谷克和、横井学区愛育委員会、岡山市社会福祉協議会一宮支部、御津高校、岡山市立五城小学校、岡山市立御津南小学校、御津幼稚園、金川保育園、御津南保育園、戸田 伸、岡山市社会福祉協議会建部支部、大野地区社会福祉協議会、(株)パートナーズライフコミュニケーション代表取締役西崎憲治、宇垣保育園、福渡保育園、福渡第二保育園、建部保育園、竹枝保育園、建部中学校、岡山市建部地区民生委員児童委員協議会、特定非営利活動法人おかやま入居支援センター、サンタケベ、福渡小学校、建部町身体障害者福祉協議会、北ふれあいセンター職員駐車場管理組合、ボランティアグループクローバー、岡山市社会福祉協議会足守支部、白ゆり保育園

南区南事務所

野上 剛、西山早苗、上坂敬一、安田ナナエ、岡山市ホームヘルパー連絡協議会、芳田地区社会福祉協議会、山田信江、辻田和秀、南区南地域包括支援センター



岡山大学・大学院学生有志の災害援助会

財団法人 岡山市ふれあい公社親睦会

岡山市立三勲小学校児童会 岡山市立三勲幼稚園 (三勲地区社協を通じて)

足守山下公園愛護委員会

朝日学区



富田寿会有志

明星産商(株)

中区御成町町内会

芳明地区社会福祉協議会

白ゆり保育園

- (株)MDホールディングス
- (株)大熊
- 大森食品(株)
- ヤマト運輸(株)
- カトーレック(株)
- 迫田運送(株)
- 山陽運輸倉庫(株)
- シーアール物流(株)
- (株)シコクセイカ高速
- 源野川産業(株)
- (株)中国運送
- 西日本エア・ウォーター物流(株)
- 室山運輸(株)
- 岡山土地倉庫(株)
- 岡山中央冷蔵(株)
- コバシ倉庫(株)
- (株)昭和倉庫
- 大善倉庫(株)
- 富士倉庫(株)
- (協)中国経営合理化チェーン
- (協)瀬戸内フアニチャー
- NECシステムテクノロジー(株)
- カルビー(株)
- 関西教材(株)
- 東邦薬品(株)
- 東洋ゴム化工品販売(株)
- (株)日之出運輸
- マートリスポートサービス(株)
- (株)メタルワン建材西日本
- 森永乳業(株)
- (株)オービス
- (テレポート岡山)
- コンベックス岡山
- コンソーシアム
- 岡山県総合流通センター(株)

内祝・香典返しなどにかえて福祉事業へのご寄付は岡山市社会福祉協議会へ

南区西事務所・灘崎分室

山崎元和、興除地区民生委員児童委員協議会、(有)スカイ渡辺幸栄、逸見千利、横内伸江、岡山市南区西地域包括支援センター、横店りか、両備プラッツ灘崎店、山本志計子、栗本禎子、佐藤静子、田上幸司、岡しのぶ、福田健二、灘崎地区民生委員児童委員協議会、福田学区愛育委員会、江口鉄之助、佐々木康人、小川粒五郎、真鍋春江、橋本和子、高橋元春・紀匡・慶士、宗津婦人会、ボランティアグループかげっこ、らく護会(介護者の会)、いきいきサロンしらさぎ、風が見つけたパンの森、いきいきサロンピーチ、内藤榮子、榎田千代子、ウェルポートなださき、ボランティアネットワーク、西山、宮武町子、高橋啓介、岡山市社会福祉協議会妹尾支部、妹尾地区民生委員児童委員協議会、第3藤田学区都六区町内会、灘崎老人クラブ今中慶一

中区事務所

小林好和、原 都、佐藤富定、谷口美香子、沼本吉賜、坪江義昭、財田地区民生委員児童委員協議会、第25回岡輝レオカップ学童野球大会参加者、直本佳子、デイスサービスセンターたんぼぼ、竹内礼司、高原和子、宮井 宏、水本武志、操明地区民生委員児童委員協議会、富山学区連合町内会

東区事務所・瀬戸分室

万富和風会女性部、社会福祉協議会瀬戸支部運営委員会、岡崎豊、中川町老人会(三楽会)、万富区日限地藏尊奉賛会、万富区福祉委員会、戸松 昇、専敬本流瀬戸グループ、岡本邦夫、赤井 忠、藤原 勝、岡山市立開成幼稚園PTA、田原孝信、南葉明男、青山恭子、河井 豪、溝口信子、朝日学区連合町内会、朝日学区久々井地区連合町内会、朝日学区コミュニティ協議会、朝日学区婦人会、割烹ひさご、木村絹枝、木村スチール株式会社、保木老人会、赤松郁子、瀬戸中学校PTA、瀬戸町茶道の会、小林一郎、長畑 智、中塚節也、松田行正、幸島学区幸地崎町町内会、原田安人、浮田喜一、東区地域包括支援センター、多田 昌、光明谷区民、矢島技研(株)、小田烈郎

3月19日、20日
街頭募金

岡山市ふれあい公社職員、社協職員、ボランティア



岡山駅前



西大寺駅前



妹尾駅前

平成23年度 予算額

【一般会計 収支計算書】

単位：千円

経理区分	本年度予算額
法人運営事業	304,890
ひまわり在宅支援サービス事業	8,133
日常生活自立支援事業	27,715
地域福祉活動事業	0
ひまわり福祉相談センター事業	0
ボランティアセンター事業	0
共同募金配分金事業	57,046
ふれあい給食サービス事業	6,563
ひまわり給食サービス事業	24,427
給食サービス促進事業(建部)	5,401
法外援護事業	1,595
貸付金事業	22,015
岡山市生活援助訪問事業(建部)	1,500
全国健康福祉祭参加事業	11,594
安全安心ネットワーク事業	4,410
児童館管理運営事業	48,634
老人憩いの家管理運営事業	5,887
御津老人福祉センター管理運営事業	1,750
建部町老人福祉センター管理運営事業	6,674
建部町在宅福祉サービスセンター管理運営事業	10,240
福寿苑管理運営事業	8,088
生活福祉資金貸付事務事業	14,700
居宅介護事業	11,911
重度訪問介護事業	52,875
移動支援事業	25,862
通所介護介護保険等事業(建部)	61,905
居宅介護支援介護保険事業(建部)	18,829
訪問介護介護保険等事業(建部)	12,264
通所介護介護保険等事業(瀬戸)	39,250
一般会計 合計	794,158

【特別会計 収支計算書】

経理区分	本年度予算額
福祉の店管理運営事業	15,037
福祉の店オンラインショップ管理運営事業	10,902
地域福祉活動基金	10,500
御津地域福祉基金	2,907
瀬戸地域福祉基金	6,670
ひまわり福祉基金	2,000
財政運営安定化基金	22,998
ひまわり会館等施設整備基金	300
特別会計 合計	71,314
総合計	865,472

- (株)エス・ケー・フーズ(株)
- (株)ムラカミ
- (株)丸五
- (株)ヒメプラ
- (株)ベーパーバックス岡山
- (株)ヒメプラ
- 菅野(株)
- ビーナスベッド(株)
- (株)サンヨープレジャー
- (株)倉敷家具
- (株)石本洋紙
- (株)あらた
- 室賀ネジ機工(株)
- 北勢工業(株)
- 平松エンタープライズ(株)
- 日東物産(株)
- 住協ウインテック(株)
- 正和商事(株)
- 三和鋼管(株)
- (株)佐藤管材工業
- (株)木村商会
- 安藤(株)
- 日植アグリ(株)
- (株)トヨタタイヤジャパン
- (株)トラストワン
- (株)トーホク
- 成和産業(株)
- (株)精工
- 新和電装(株)
- 蔵王産業(株)
- (株)エルジオ
- 浅野産業(株)
- (株)誠屋
- 富士丸物産(株)
- 西日本フード(株)
- (株)西日本児湯フーズ
- (株)東海澱粉(株)
- ダイセーエフリー二十四(株)

～社会福祉協議会の会員にご加入ください～

社会福祉協議会が行ういろいろな地域福祉活動は、地域住民の参加のもとに行われています。こうした身近な小地域における福祉活動をさらに進めるためには、市民の皆様からの寄付金や社会福祉協議会の会員会費が、ますます貴重な活動財源となっています。

何卒、こうした福祉活動についてご理解いただき、一人でも多くの市民の方々に会員にご加入いただき、福祉のまちづくりにご協力をお願いいたします。

個人会員

1口・・・・・・・・ 500円

特別会員

1口・・・・・・・・ 1,000円

法人会員

1口・・・・・・・・ 5,000円

施設・団体会員

1口・・・・・・・・ 5,000円

赤い羽根共同募金

～ご協力ありがとうございました～

平成22年度岡山市共同募金実績額
(最終実績額)

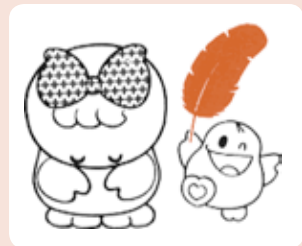
93,764,437円



平成22年度の共同募金運動は、市民の皆様の温かい心に支えられ終了いたしました。世帯ごとの募金、法人募金、街頭募金、職域募金など多くの市民の皆様にご協力をいただき心から感謝を申し上げます。

また10月1日・2日・3日・4日・9日・17日、岡山駅前と表町の街頭募金では、地区社会福祉協議会や民生委員児童委員の方々も街頭に立ち、ボランティアの方々と一緒に運動の推進にご協力いただきました。

皆様からの心のもった募金は、地区社会福祉協議会や支部の福祉活動また福祉施設・保育園等の施設整備等に役立てられています。



- セブナイレブン瀬戸沖店
- 第一生命保険(株)瀬戸営業所
- 竹久工業(株)
- 多聞荘
- ダンロップタイヤ中国(株)
- (株)中国銀行瀬戸支店
- 輝寿司
- 東備リース(株)
- (有)友秀
- 成広生コン
- (株)難波木型
- 西山自動車工業(株)
- 光軽金属工業(株)
- (株)百匠瀬戸玉井店
- 兵庫県臨床検査研究所
- ブイシー(有)伊丹桂輔
- 福島屋農機(株)
- (株)フタバ飼料
- 訪問介護ドリーム
- (株)ホームドライ
- (有)ほんたく商店
- (有)まほろばの里
- (有)万代
- 明治安田生命山陽営業所
- ユニバーサル製缶(株)
- 吉井外科
- 吉岡建設(株)
- 菱友建設工業(株)瀬戸工場
- 岡山県総合流通センター
- 運営協議会(77社)
- アシード(株)
- (株)あじかん
- (株)イズミック
- 加藤産業(株)
- (株)常照園
- (株)せとうち寿
- 大一(株)

南ふれあいセンター

ふれあいイベント情報

親子で ネイチャークラフト

入場無料
(幼児は保護者同伴で)
(当日受付)

小枝をかざって、くっつけてすてきな小物をつくろう！
クラフトをとおして自然の魅力にふれてみよう

日時 **平成23年5月29日(日)**
9:30開場

午後の部 10:00~12:00 (受付11:30まで)
13:00~15:00 (受付14:30まで)

定員 **200名** 材料がなくなり次第終了

場所 **南ふれあいセンター 3階ふれあいホール**
講師 **でさきっすくらぶスタッフ**



(C)Great Ape Research Institute

参考資料

(C)Great Ape Research Institute

お問合せ先は **南ふれあいセンター管理事業係**

〒702-8021 岡山市南区福田690-1 TEL(086)261-7001 FAX(086)261-7025

西ふれあいセンター

(福祉用具専門相談員指定講習会)

介護保険制度のもと、福祉用具貸与事業等で必要とされる知識・技能を有する人(福祉用具専門相談員)を養成する講習会です。

- 日 程：平成23年6月11日(土)、19日(日)、26日(日)、7月3日(日)、10日(日)、23日(土) ※全6回
- 場 所：西ふれあいセンター 3階ふれあいホール他
- 対 象：福祉用具貸与事業等の従事者や福祉用具の知識を学びたい方など。
- 受講料：25,000円

アスレチックコーナー利用者募集中

西ふれあいセンターの中にはトレーニングができる「アスレチックコーナー」があります。更なる筋力アップをしたい人、関節の痛みが気になる人、体力の衰えを感じている人、これから痩せようと思っている人など、是非気軽にご利用ください。

☆ 設置機器の内容

- 【トレーニングマシン】
エアロバイク 9台 ランニングマシン 2台
ダンベル (1kg~10kg)
筋力トレーニングマシン (ウエイト式) 7台
腹筋台 1台
- 【リラクゼーション】
フィットネスローラー 1台
ビューティーローラー 1台
ベルトマッサージ 1台 ツイストマシン 1台

会員利用・・・半期ごとの会員となります。入会月によって金額が異なります。
(1ヶ月あたり1,500円で使い放題)

【利用料金】

1回券・・・400円

アスレチックコーナーの見学も随時受付中です。

回数券・・・2,000円
(6回分)

★65歳以上または障害者の方は、上記の利用料金が半額になります。半額利用の方は証明書をご提示ください。
(運転免許証・健康保険証・障害者手帳等)



受講生募集

お問合せ先は **西ふれあいセンター管理事業係**

〒701-0205 岡山市南区妹尾880-1 TEL(086)281-9611 FAX(086)281-9612

※西ふれあいセンター以外のふれあいセンターでもアスレチックコーナーを設けております。詳しくは各ふれあいセンターにお問い合わせください。

岡山ふれあいセンター(086)274-5151 西大寺ふれあいセンター(086)944-1800 北ふれあいセンター(086)251-6500
南ふれあいセンター(086)261-7001

(株)プリント・ケイ
丸大食品(株)
中四国統括営業部
みずほ証券(株)岡山支店
(株)三好野本店
メルパルク岡山
(株)モリタ
(株)ヤマサキ
有隣堂茶舗
(株)リーガル・エイト岡山
両備ホールディングス(株)
IPU環太平洋大学
赤磐商工会 瀬戸支所
アクロポート(株)
浅野工業(株)万富作業所
(株)芦野組
あすなる薬局
岩藤クリニク
うえおか内科医院
エイコー産業(株)
M A C
おかやま信用金庫瀬戸支店
岡山ミート(株)
岸田歯科診療所
キョクトウ(有)
キリンビール(株)岡山工場
キングスランド
興和製作所岡山工場
(株)小橋工務店
近藤内科
佐藤組
サンクス瀬戸万富店
サンキワールド瀬戸店
山陽車輛
JA岡山東農業協同組合
(有)スプライス工業
瀬戸桜保育園

がんばろう日本!! 岡山もがんばろう!!

義援金活動ボランティア

災害発生後、多くの方が、募金活動をしてくださり、岡山市社協へ届けてくださいました。また、3月19日、20日に岡山市社協でも募金活動を行い、たくさんのボランティアの方が参加してくださいました。



支援物資受付ボランティア

岡山市で3月18日～3月27日まで、救援物資の受付がありました。募集物資は、カセットコンロなど。メッセージ入りの物資もあり、みなさんの暖かい気持ちにジーンとききました。受付場所の岡山ドーム、岡山ふれあいセンター、西ふれあいセンター、百花プラザでは、たくさんのボランティアの方が、活動してくださいました。



被災地でのボランティア活動

3月15日から、災害ボランティアの受付を開始しました。3月31日受付終了時までには、200人以上の方が登録してくださいました。岡山市社協においても3月18日から職員1名ずつ交代で宮城県下で災害ボランティアセンターでの支援を中心に活動を行っています。4月9日、11日には、登録していただいた方に県外でボランティアスタッフとして活動するに際して「宮城県下において災害ボランティア活動をするということについて気をつけること」と題し、実際に現地に赴いた職員による説明会を行いました。

今後も情報を十分にキャッチし、災害ボランティア活動について支援を行っていきます。

- (財)厚生会
- 公立学校共済組合
- 岡山宿泊所
- 広和印刷(株)
- 興和商事(株)
- 小寺建築設計工房
- 小林事務機(株)
- (株)サニーエイト
- (株)サンフラワー
- 山陽ヤナセ(株)
- サンワ防災(株)
- 重井医学研究所附属病院
- (株)セイキ
- 妹尾産業(有)
- 大和クレス(株)
- 谷口商会(株)
- (株)チヂキ
- (株)中国銀行
- 岡山市役所出張所
- 中国税理士会岡山西支部
- 中国電力(株)岡山支社
- (株)つゆき岡山支店
- 友野印刷(株)
- (株)トンボ
- 内外モーターズ(株)
- 福渡営業所
- 中野開発(株)
- 中人商店
- ニシマフォーミング(株)
- 西本薬品(株)
- 日本エクスラン工業
- 日本自動車(株)
- 蜂谷工業(株)
- (株)藤井印刷所
- 藤田興業(株)
- フジビジネス

●●●●● ひまわり福祉相談センターよりお知らせ ●●●●●

■ **心配ごと相談** …… 家庭、生活、離婚、苦情、その他日常生活上のあらゆる心配ごとのご相談について、相談員(民生委員児童委員・専門相談員ほか)がお受けしています。



※ 心配ごと相談は、電話でも相談できます。※ 個人の秘密は守ります。※ 相談は無料です。

	心配ごと相談	相談場所	電話相談	問合せ先
岡山	毎週月・水・金曜日 13:00～16:00	ひまわり福祉会館 ※5月末までは改修工事のため 岡山市勤労者福祉センター	086-222-8618	岡山市社会福祉協議会 ☎ 086-225-4051
御津	毎月第1月曜日 13:00～16:00	御津支所	0867-24-1111	北区北事務所 御津分室 ☎ 0867-24-3121
灘崎	毎月第1月曜日 13:00～16:00	岡山市ウェルポートなださき	08636-2-4265	南区西事務所 灘崎分室 ☎ 08636-2-4265
建部	毎月第3土曜日 13:00～15:00	建部町老人福祉センター	0867-22-1770	北区北事務所 建部分室 ☎ 0867-22-1770

■ **高齢者・障害者法律相談** …… 高齢者・障害者に関する相続、遺言、金銭貸借、財産管理等法律上のご相談について、弁護士がお受けしています。

※ 年1回まで利用可。※ 予約が必要です。※ 個人の秘密は守ります。※ 相談は無料です。

相談日	相談時間	相談場所	相談員
毎週 金曜日 (第1土曜日の前日は休み)	13:00～16:10 (1人40分)	ひまわり福祉会館 ※5月末までは改修工事のため 岡山市勤労者福祉センター	弁護士 協力機関：リーガルエイド 岡山、岡山弁護士会

■ **事務局** …… 岡山市社会福祉協議会（ボランティア・市民相談センター） ☎ 086-225-4051

●●●●● 夏のボランティア体験 ●●●●●



夏休みを利用してボランティア活動に挑戦しよう！

夏のボランティア体験とは、7月下旬～8月末の間の3日～5日間程度、岡山市内の福祉施設、保育園、ボランティアグループ等でのボランティア体験の機会を提供するものです。1982年から実施している事業で、今年は30回目。毎年800名もの中学生・高校生・大学生・社会人の方にご参加いただいています。6月初旬に募集要項を配布予定です。



小泉製館(株)
 クラレテクノ(株)岡山営業所
 笠岡信用組合岡山支店
 オフィスフォーチャルドレン
 小野藤(株)
 (株)岡山森田ポンプ
 岡山バイロットクラブ
 NPO法人
 岡山電気軌道(株)
 岡山赤十字病院
 岡山税務会計総合研究所
 岡山食品容器(株)
 財岡山市ふれあい公社
 岡山四国共和(株)
 サービスセンター
 財岡山市勤労者福祉
 生活協同組合
 岡山県高齢者福祉
 岡山県印刷工業組合
 岡山県高年齢者福祉
 (株)大本組
 岡山愛育クリニク
 内田内科小児科医院
 (株)大手饅頭伊部屋
 宇田電器店
 魚勝 森本典正
 インテック・ジム
 池上自動車工業(株)
 イオンリテール(株)
 ジャスコ岡山店
 福祉カレッジ
 穴吹パティシエ
 あげぼの幼稚園

本会の活動にご支援を賜っている法人会員の皆様方です。いつも大変ありがとうございます。平成22年7月入金分まで掲載)

「あんしんカプセルおかやま」の配布が始まりました

安全安心ネットワーク
地域保健福祉のモデル事業

これは、ひとり暮らし高齢者等を対象とし、かかりつけ医や既往症、緊急連絡先などを記した紙をカプセルに入れて冷蔵庫に保管しておくものです。本人が病気やけがで倒れて会話が出来ない状態でも、救急隊員や第一発見者が情報を確認できるため、搬送先の医療機関への引き継ぎや緊急連絡先への連絡などがスムーズに行えます。

このカプセルを地域の助け合い・見守り活動の中で、直接声かけをしながら高齢者宅に配布します。配布後も、見守り活動を行い、地域での孤立を予防しながら、地域の福祉力の向上を目指していきます。

この活動は地域の安全安心ネットワークが行う「地域保健福祉のモデル事業」の活動の取り組みの1つです。平成22年度は市内16地区がモデル地区として選定されました。社会福祉協議会は、岡山市から委託を受け、地域包括支援センターと連携しながら支援にあたっています。



あんしんカプセルおかやま



モデル事業実施地区	
北区	鹿田・南方・牧石・清輝・岡南・加茂
中区	旭竜・平井
東区	西大寺・幸島・平島・千種
南区	第一藤田・福田・小串・浦安

高齢者いきいきサロン交流会が開催されました。



市内2カ所のサロンの活動発表を行いました。

いきいきサロンを実施されている方、立ち上げを予定されている方を対象に、平成23年2月25日に岡山ふれあいセンター（中区桑野）にてサロン交流会が開催され、約210名の参加がありました。

交流会では、開成地区「いきいきサロン・みなと」の仲野美恵子氏、彦崎地区「彦崎地区いきいきサロン」の若松勲氏より取り組みについての活動発表があり、その後グループ別の情報交換会を行いました。

参加者からは「活動発表が聞けてよかった」「交流会で他の地区の話が参考になった」などの感想があり、皆さん熱心に話し合いに耳を傾けていました。



グループ別情報交換 みなさん熱心に話しこんでいました。

「ふれあい・いきいきサロン」とは？

地域住民が中心となり、主に虚弱であったり、一人暮らしで家に閉じこもりがちな高齢者等を対象として、気軽に歩いて行ける場所で、お茶飲み会をしたり、介護予防や健康増進を目的とした活動に取り組む仲間作りの活動。市内では約170カ所以上のサロンが活動しており、徐々にその輪が広がっています。



障害者福祉に理解と熱意がある ヘルパーさんを募集します!



障害者自立支援法に基づき、居宅支援センターでは、身体障害者居宅支援サービス事業を実施しています。明るく健康な方どんどん御応募ください。

- 1. 業務内容** 障害者（児）を対象とした重度訪問介護、身体介護、家事援助、移動支援を行います。
- 2. 募集要件** 次に掲げる要件をできるだけ満たす方とします。

- | |
|---|
| (1) 年齢を満20歳以上70歳未満の介護福祉士または2級以上のヘルパー養成講座を修了された方 |
| (2) できれば、普通自動車もしくは、原付の免許を有する方歓迎。自転車の方も可能です。 |

※特にガイドヘルパーの養成課程を修了している方又は今後修了可能な方。

活動区分	外出介護（身体介護あり） - 全身性障害者研修課程
	移動支援（身体介護なし） - 重度視覚障害者研修課程

- 3. 労働条件** 本会の規定する訪問介護員活動手当単価表および労働条件通知書による

就業時間	活動区分	身体介護・家事援助・移動支援：7：00～21：00 重度訪問介護：24時間対応
	※面接の上、相談に応じる	
基本給	時給 1,000円～1,544円（交通費は活動手当に含む）※活動区分や活動時間帯によって異なる	
各種手当	研修手当・記録手当・特別勤務手当（年末年始）・処遇改善手当	
加入保険	社会保険 - 有	雇用保険 - 有

- 4. 採用人数** 若干名
- 5. 申込期間** 随時
- 6. 採用試験** 日時は後日連絡
- 7. 選考方法** 面接等による
- 8. 申込方法** 所定の申込書は岡山市社協居宅支援センター事務局にあります。
- 9. 申込み・問合せ先** 岡山市社会福祉協議会 生活支援課 岡山市社協居宅支援センター
TEL 086-225-4051

日常生活自立支援事業

生活支援員さん募集

皆さんの身近な地域で生活している高齢や障害で判断能力が不十分な方の中には「福祉サービスの利用手続きが分からない」「日々の生活費の計算や出し入れが出来ない」といった悩みを持っている方がおられます。

そういった方々が住み慣れた地域で安心して生活できるようお手伝いをする生活支援員を募集しています。

興味・関心のある方は是非ご連絡ください。お待ちしております。

募集資格 ① ボランティア活動や福祉に関心のある方 ② 週1～2日程度活動が可能な方

募集期間 随時受付しています

申込み・問合せ先 岡山市社会福祉協議会 生活支援課 TEL 086-225-4051

岡山市社会福祉協議会は、 岡山市内 8 館の児童館を運営しています。



児童館は、誰でも来て遊べる施設です。午前中は幼児の活動、午後からは学童の活動などを行っています。詳しい活動内容などは、各館発行のじどうかんだより、社協ホームページ、または児童館に直接電話でお問い合わせください。

開館日・時間 … 火曜日～日曜日

4月～9月（10時～18時）／10月～3月（10時～17時）

休館日 …… 月曜日／第3日曜日（月曜日が祝日の場合は翌日も休館）／祝日／12月29日～1月3日

平津児童館

岡山市北区櫛津2168
TEL/FAX (086)284-0348

興除児童館

岡山市南区曾根347-1
TEL/FAX (086)298-2501

大曲児童館

岡山市南区藤田92-1
TEL/FAX (086)296-2992

馬屋下児童館

岡山市北区大窪49-5
TEL/FAX (086)284-0408

植松児童館

岡山市南区植松397
TEL/FAX (086)485-5210

七区児童館

岡山市南区北七区61
TEL/FAX (08636)2-4446



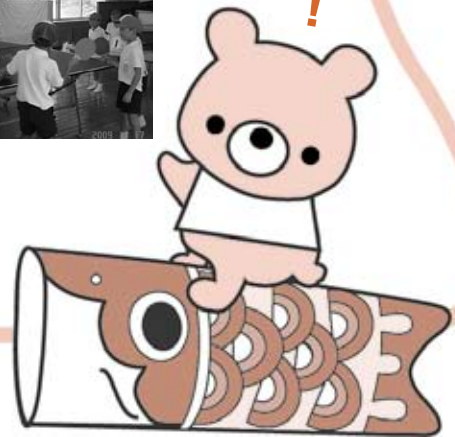
錦児童館

岡山市南区藤田724-128
TEL/FAX (086)296-2994

片岡児童館

岡山市南区片岡1030-4
TEL/FAX (08636)2-2888

みんな遊ぼうね！



第38回 高齢者スポーツ大会開催のお知らせ

今年度も「高齢者スポーツ大会」を開催いたします！
日時は未定ですが、7月上旬開催の予定です。

参加対象 岡山市内居住の65歳以上（老人クラブ会員は65歳未満でも可）

定員 800名（但し、開催日ごとに各160名とする）

参加費 1,000円（競技当日に徴収）

※詳しい内容は「市民のひろばおかやま6月号」に掲載予定です。



たくさんのご参加、お待ちしております！

香典返しにかえてご寄付

平成二十二年十一月〜平成二十三年一月まで

岡山地区

- 大野 雅美 (国府市場)
- 歳森 和子 (桑田町)
- 武 義興 (京都市)
- 安藤 修 (野田)
- 石原銀次郎 (森下町)
- 藤原 和子 (西布)
- 小林 梅子 (新保)
- 坪田 祥一 (島田本町)
- 村岡 誠 (伊福中町)
- 寺尾 安史 (辰巳)
- 禾 弘文 (赤磐市)
- 源 純明 (今)
- 吉崎 清 (西古松)
- 萩野 智美 (中井)
- 齊本 成美 (富町)
- 光平由理枝 (新保)

福田

- 佐藤 光明 (大福)
- 植田 茂 (大福)
- 三宅 俊次 (古新田)
- 岡本 忠一 (大福)
- 久山 幸雄 (妹尾崎)
- 藤井 賢一 (妹尾)

足守

- 宇野 裕二 (足守)
- 田中 勝 (東山内)
- 沼本 俊治 (吾山)
- 板野 則彦 (下足守)
- 鷹家 通郎 (大井)
- 見船 剛 (吉)
- 元山 保弘 (粟井)
- 林 勝弘 (下足守)
- 難波 利晴 (上土田)

一宮

- 鳥山美知子 (大窪)
- 藤原カヅ子 (幸川市場)
- 野上 恵司 (芳賀)

高松

- 和田 幸一 (加茂)
- 定廣 好和 (新庄下)
- 片山 進 (新庄下)

吉備

- 高原 大 (白石)
- 楠木 忠司 (花尻)

- 富山 恭子 (川入)
- 草地 功 (白石)

上道

- 石原三代志 (南古郡)
- 山下千代子 (砂場)
- 吉田 一 (吉井)

瀬戸

- 村上 健二 (中仙道)
- 常次 秀男 (桑田町)
- 田中 幸子 (瀬戸町光明谷)
- 大森美恵子 (赤磐市)
- 目黒美知子 (瀬戸町瀬戸)
- 岡崎 幹雄 (瀬戸町瀬戸)
- 大上 剛人 (瀬戸町江尻)
- 石原 愛子 (瀬戸町江尻)
- 江尻 勉 (瀬戸町旭ヶ丘)
- 野崎希久子 (瀬戸町旭ヶ丘)
- 藤原 毅 (瀬戸町寺地)
- 井本 都子 (瀬戸町下)
- 藤原蒼生彦 (瀬戸町下)
- 川廣 英信 (瀬戸町下)
- 石崎 要 (瀬戸町鍛冶屋)
- 瀬尾 芳男 (瀬戸町瀬戸)
- 吉崎 成典 (瀬戸町瀬戸)
- 小林美佐子 (藤崎)

岡山

- 難波 龍己 (御津紙工)
- 海野 克介 (御津高津)
- 宇野 純子 (御津中泉)
- 秋葉 芳志 (御津宇垣)
- 岡室 拓志 (御津紙工)
- 成平 明広 (御津草生)
- 宮下 孝道 (御津新庄)
- 長森 国英 (御津宇垣)
- 近兼 洋是 (御津草生)
- 宮崎 結花 (御津新庄)

御津

- 小銭 孝志 (藤田)

藤田

- 高取 正明 (片岡)
- 味野 勝利 (宗津)
- 安達代里子 (宗津)
- 中田 恵子 (片岡)
- 三村 京子 (片岡)
- 森永 保行 (迫川)
- 森川 耕司 (西高崎)

建部

- 松田 登 (建部町福渡)
- 西崎 義英 (建部町富次)
- 菅原 利正 (建部町桜)

ほのぼの荘

- 岸 耘平 (建部町小倉)
- 佐藤佐江子 (建部町土師方)
- 佐藤 明 (建部町吉田)
- 信定 雅之 (建部町川口)
- 小山 陽子 (建部町福渡)
- 林 裕子 (吹田市)
- 河本美紀子 (中島田町)
- 那須 修 (建部町小倉)

一般寄付

- 小野 房子 (建部町鶴田)
- 栢菅 和之 (建部町市場)
- 森本 芳明 (建部町和田南)
- 佐藤已知郎 (神戸市)
- 徳毛 洋一 (建部町宮地)
- 林 裕子 (吹田市)
- 松田 春子 (建部町桜)
- 河本美紀子 (中島田町)
- 那須 修 (建部町小倉)

西大寺

- 光岡 進行 (西大寺上)

一宮

- 古都学区歳末助け合い餅つき大会 (期間中3回)
- 吉備信用金庫 一宮店 (橋津)

瀬戸

- 瀬戸山野草同好会
- 瀬戸町土ひねり会
- 万富公民館文化祭青空市
- 多田原区 (瀬戸町万富)
- 入矢 紀惠 (瀬戸町森末)
- 岸本喜美子 (瀬戸町大井)
- 芳愛産業 (赤磐市) (期間中3回)

御津

- 高本 勇 (御津宇垣)
- 那須 元子 (御津野々口)

建部

- 神原 数子 (建部町福渡)
- 石井 次郎 (建部町市場)
- 赤木美登里 (建部町建部上)
- 戸田 行恵 (建部町建部上)
- 青井 宣子 (建部町建部上)
- 小林 佐与 (建部町建部上)
- 山下 豊隆 (建部町宮地)

物品寄付

- 岡山 哲男 (十日市町)
- 西岡呉服店 (円山)
- 岡山友の会 (西川原)

- 高島屋労働組合 岡山支部(赤町)
- 山本喜久恵 (出石)
- 吉崎 清 (西古松)
- ひろえ呉服店 (倉富)

御津

- 御津ロッキヤ (御津野々口) (期間中3回)

建部

- 大野 憲和 (建部町建部上) (期間中3回)
- 金子 正義 (建部町品田) (期間中2回)
- 戸田 雪子 (建部町建部上) (期間中2回)
- 石井 次郎 (建部町市場) (期間中2回)
- 江川 洋子 (建部町富次)
- 川上 浩一 (南区万倍)
- 徳田 操 (建部町建部上)
- 葛原 勉 (建部町鶴田)
- 伊丹 秀香 (建部町大田)
- 塚本 富 (建部町福渡)
- 北 千代子 (建部町角石谷)
- 宮田 良子 (建部町宮地)
- 渡辺 幸子 (建部町中田)
- 野上ヤス子 (建部町品田)
- 福島美代子 (建部町建部上)
- 岡 武子 (建部町建部上)
- 神原 数子 (建部町福渡)

【お詫びと訂正】

前号の「おかやま社協だよりNo.98」に左記のとおり誤りがありました。大変ご迷惑をおかけし申し訳ありませんでした。謹んでお詫び申し上げますとともに、訂正させていただきます。

7ページ ご寄付をいただいた方々のお名前(敬称略)

香典返しにかえて 佐藤 準一 (建部町吉田)

一 一般寄付 佐藤 準一 (建部町吉田)

事務所移転の
お知らせ

灘崎分室が引っ越しました



岡山市社会福祉協議会南区西事務所灘崎分室が灘崎町コミュニティ消防センター内（岡山市南区片岡207番地）から岡山市ウェルポートなださき（岡山市南区片岡159-1）に移転しました。

灘崎分室	所在地	〒709-1215 岡山市南区片岡159-1（岡山市ウェルポートなださき内）
	電話/FAX	08636-2-4265 / 08636-2-4629

高齢者にやさしい
パソコン教室
《生徒募集》

申込先(財)厚生会
電話 086-222-8877
(後援 岡山市社会福祉協議会)

ワード入門 5月11日～毎水曜 全4回
エクセル中級 5月9日～毎月曜 全4回
家計簿、ポスター、名刺 6月13日～毎月曜 全4回

どのコースも
午前10～12時 / 午後1時半～3時半
どちらか2時間



受講料 各講座 4,000円
(テキスト代別)

会場 岡山市北区南中央町1-20 厚生会ビル

広告募集!

おかやま社協だよりに
広告を
掲載しませんか?

詳しくは岡山市社会福祉協議会まで
お問い合わせください
☎086-225-4051

日本国内でのボランティア活動中のケガや賠償責任を補償

ボランティア活動保険

全国170万人
加入!!

<http://www.fukushihoken.co.jp>



特長は

- 活動場所と自宅との往復途上の事故も補償!
- 熱中症(日射病・熱射病)による障害も補償!
- ボランティア自身の食中毒や特定感染症も補償!
- 地震など天災によるケガも補償(天災タイプご加入の場合)

ボランティア行事用保険

地域福祉活動やボランティア活動の一環として行われる各種行事におけるケガや賠償責任を補償!

福祉サービス総合補償

ヘルパー・ケアマネジャーなどの活動中のケガや賠償責任を補償!

送迎サービス補償

送迎・移送サービス中の自動車事故などによるケガを補償!

年間保険料 | Aプラン... 280円 Bプラン... 420円 天災タイプもあります

※各プランの補償金額、補償内容などの詳細は、専用のパンフレットをご用意しておりますので、取扱代理店にお問合せください。

お申込み、お問合せは、あなたの地域の社会福祉協議会へ

団体契約者

社会福祉法人
全国社会福祉協議会

この保険は、全国社会福祉協議会が保険会社と一括して契約を行う団体契約です。

取扱代理店

株式会社 福祉保険サービス

〒100-0013 東京都千代田区霞が関3丁目3番2号 新霞が関ビル17F

TEL:03(3581)4667 FAX:03(3581)4763

〈引受幹事保険会社〉日本興亜損害保険株式会社